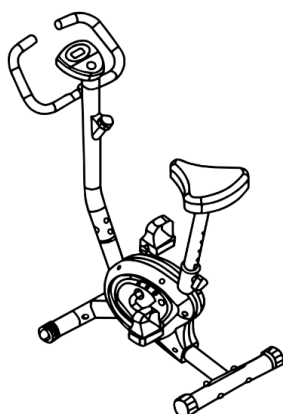
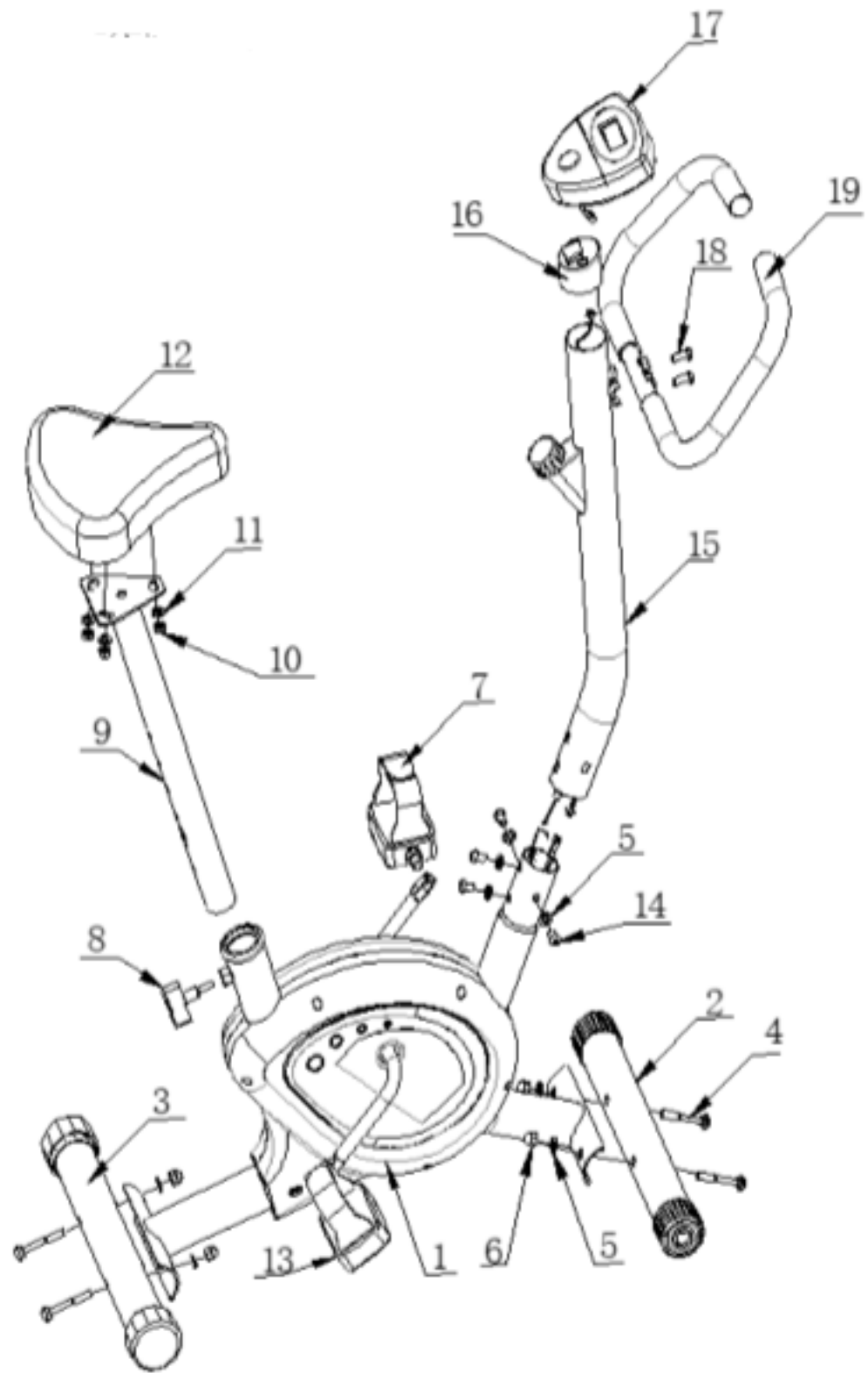


## Cyklotrenažér



**Gratulujeme k zakoupení trenažeru od naší společnosti. Aby Vám trenažer dlouho přinášel radost a splnil Vaše očekávání, prostudujte si prosím před používáním následující návod, který poté pečlivě uschovejte pro možnost pozdějšího nahlédnutí. Pokud trenažer někomu půjčíte nebo darujete, vždy mu ho předejte včetně tohoto návodu. Produkt není určen pro komerční použití.**

- Vždy sestavujte podle návodu, abyste zajistili, že bude vždy správně fungovat.
- Pokud při vybalení vykazuje nějaké vady, tak ho nikdy nesestavujte a ihned kontaktujte obchod. Pokud postavíte rotoped z vadných dílů může následně dojít k poškození zdraví osob nebo poškození majetku, za které dodavatel nezodpovídá.
- Před montáží a používáním přístroje je důležité přečíst si tento návod.
- Nesprávné nebo nadměrné cvičení může být škodlivé pro vaše zdraví.
- Před zahájením jakéhokoli cvičebního programu byste se měli poradit se svým lékařem.
- Vyvarujte se nošení volného oblečení, které by se mohlo zachytit do rotopedu nebo omezovat či bránit pohybu.
- Nepřekračujte povolenou nosnost.
- Zařízení není vhodné pro terapeutické použití.
- Udržujte děti a domácí zvířata mimo dosah zařízení.
- Není určen pro děti mladší 3 let. Použití je pouze pod dohledem dospělých.
- Nepoužívejte ani neskladujte v blízkosti otevřeného ohně nebo hořlavých chemikálií.
- Čas od času šrouby zkontrolujte a v případě potřeby je dotáhněte.
- K údržbě použijte vlhký hadřík.



Rám	1 x	Sedlo	1 x
Přední opěrka nohou	1 x	Pravý pedál	1 x
Zadní opěrka nohou	1 x	Imbusový šroub	4 x
Šroub s klíčovou hlavou	4 x	Tyč řídítek	1 x
Matice s víčkem	4 x	Držák počítače	1 x
Levý pedál	1 x	Tachometr	1 x
Seřizovací šroub	1 x	Imbusový šroub	2 x
Sloupek sedla	1 x	Řídítka	1 x
Pojistná matice M8	3 x	Knoflík pro regulaci napětí	1 x
Podložka	3 x	Podložky	4 x



- Scan: stisknutím tlačítka Mode vyberte další funkce.
- Select: výběr jednotlivých režimů v časových intervalech.
- Funkce měření vzdálenosti (DST): měří celkovou ujetou vzdálenost.
- Funkce rychlosti (SPD): zobrazuje rychlost jízdy v průběhu.
- Funkce časovače (TMR): od 0 do 99:59 hod.
- Funkce kalorií (CAL): kumulativní spotřeba v průběhu pohybu.
- Odogram (ODO): stiskněte tlačítko režimu a po zobrazení značky ODO" v dolní části obrazovky, zobrazí se funkce měření vzdálenosti.

Časovač (TMR).....od 0 do 99:59 min.

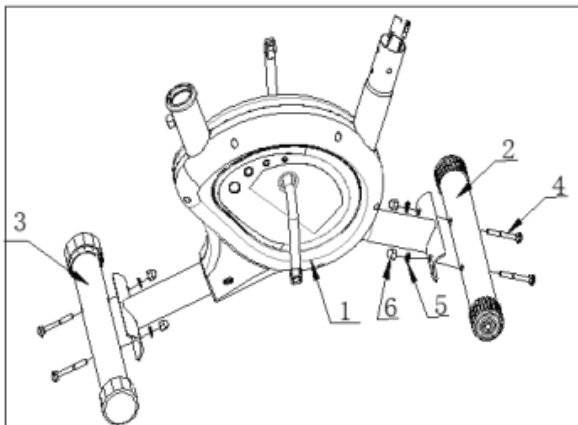
Rychlost (SPD).....od 0 do 99,9 km/h

Vzdálenost (DST).....od 0 do 999,9 km

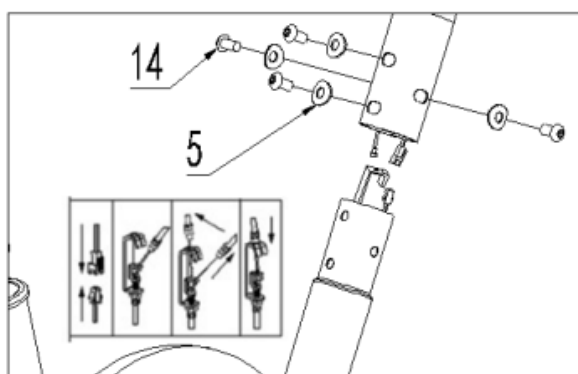
Kalorie (CAL).....od 0 do 9999 kcal

Počítadlo kilometrů (ODO).....0.0-99.99 km nebo mil

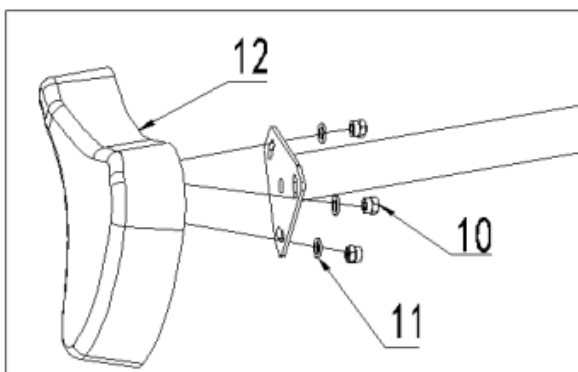
Pulsní frekvence ( PLS) .....40-200 tepů/min.



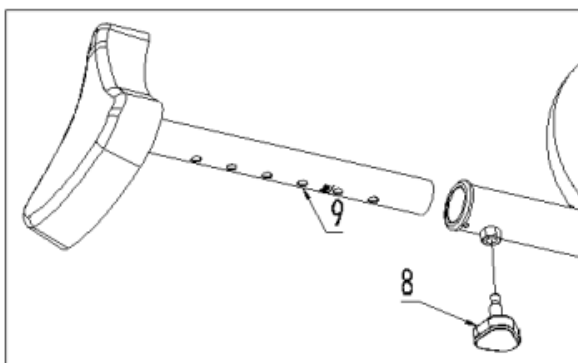
Připevněte zadní opěrku nohou (3) k rámu pomocí dvou sad matic s hlavicí (6), podložkami (5) a šroubů s klíčovou hlavou (4). Připevněte přední opěrku nohou (2) k rámu (1) pomocí dvou sad matic (6), podložek (5) a šroubů s hlavou s klíčem (4).



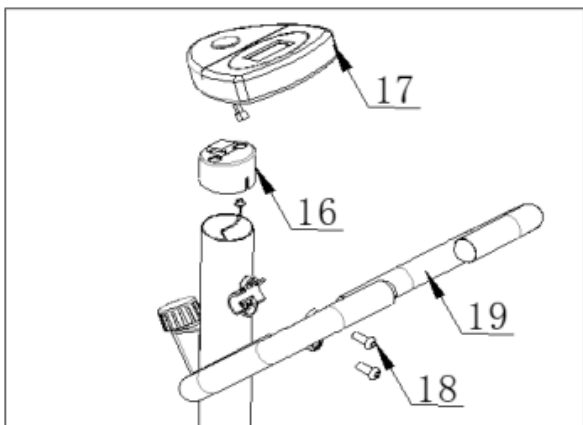
Vezměte řídítka (15) a připojte horní kabel snímače a spodní kabel snímače. Poté zatlačte řídicí tyč (15) do pouzdra skříně řídítek a poté ji zajistěte pomocí imbusovými šrouby (11) a čtyřmi podložkami (5). Otočte knoflíkem odporu do polohy na minimum, než zavěsíte.



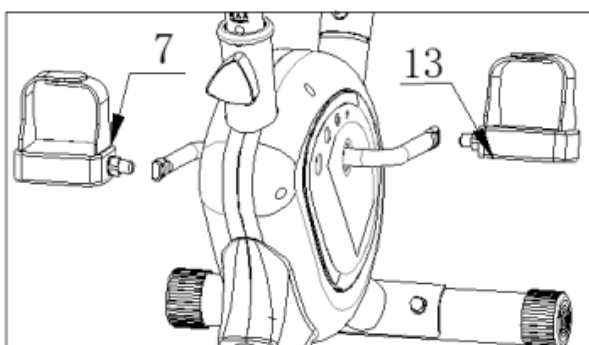
Připevněte sedlo (12) k sedlovému sloupku (9) pomocí sedlového sloupku (9) pomocí tří malých podložkami (11) a třemi pojistnými maticemi (10). matice (10) umístěné pod sedlem.



Vložte sloupek sedla (9) do rámu (1) a zarovnejte otvory tak, abyste dosáhli polohy které poskytují správnou výšku sedadla. Zajistěte sedlo v dané poloze pomocí nastavovacího knoflíku. (8)



Připojte horní kabel počítače k počítači (17) a zasuňte počítač dolů do držáku počítače (16), který se nachází v horní části řídítek. Zajistěte řídítko (19) dvěma imbusovými šrouby (18).



Pedály (7 a 13) jsou označeny L a R - levý a pravý. Připojte je. Pravé rameno kliky je na pravé straně rotopedu, když na něm sedíte. Všimněte si, že pravý pedál je otočen ve směru hodinových ručiček a levý pedál proti směru hodinových ručiček. Měl by být našroubován.

- Výšku sedadla lze nastavit sejmutím nastavovacího knoflíku a zvednutím nebo snížením sedadla.
- Ve sloupku sedadla je 6 otvorů, které umožňují různé výšky.
- Po zvolení správné výšky, vyměňte seřizovací knoflík a utáhněte jej.
- Pomocí knoflíku pro nastavení napětí můžete měnit odpor pedálů.
- Vyšší odpor ztěžuje šlapání, nižší odpor usnadňuje šlapání.
- Pro dosažení nejlepších výsledků nastavte napětí.

## OCHRANA ŽIVOTNÍHO PROSTŘEDÍ:



Přístroj, jeho příslušenství a obal zlikvidujte šetrně k životnímu prostředí. Nevhazujte jej do domovního odpadu. V rámci EU tento symbol označuje, že výrobek nesmí být likvidován společně s domácími odpady. Tento výrobek obsahuje cenné recyklovatelné materiály a měl by být předán do recyklačního systému, aby bylo chráněno životní prostředí a lidské zdraví, které by mohlo být poškozeno nekontrolovanou likvidací odpadu. Výrobek prosím zlikvidujte pomocí příslušných sběrných systémů nebo výrobek předejte k likvidaci tam, kde jste ho koupili. Odtud pak bude předán k recyklaci.