

Instalační a uživatelská příručka



Elektrická kamna s dálkovým ovládáním

Valencia

Důležité: Před použitím čtěte příbalový leták a uchovejte pro další použití.

Důležité bezpečnostní pokyny

Při použití tohoto elektrického zařízení je nutno dodržovat některé bezpečnostní pokyny ke snížení rizika vzniku požáru, elektrického šoku a jiných zranění.

- Tyto kamna musí být použity pouze na střídavém proudu a napětí vyznačené na kamnech musí korespondovat s napětím v zásuvce.
- Nezapínejte kamna, dokud nejsou řádně zapojena podle popisu v návodu.
- Kamna nesmí být umístěna v těsné blízkosti zásuvky.
- Nábytek, závěsy a jiné hořlavé materiály udržujte ve vzdálenosti alespoň 1 m od kamen.
- Nenechávejte zapnutá kamna bez dozoru.
- Nenechávejte bez dozoru ani v příp., že jsou připojená k hlavnímu zdroji.
- Děti udržujte v bezpečné vzdálenosti od zapnutých kamen.
- Tyto kamna jsou určeny pouze k domácímu použití.
- Pravidelně kontrolujte, zda nedošlo k poškození kabelu. V případě poškození kabelu nebo jiných částí kamen nepoužívejte.
- Opravy elektrických zařízení mohou provádět pouze kvalifikované osoby.
- Neumísťujte hlavní kabel pod podlahovou krytinu. (koberec atd.)
- Nenechávejte hlavní kabel v blízkosti ostrých předmětů nebo horkého povrchu.

Varování:

Kamna v žádném případě nezakrývejte, může dojít k přehřátí.

V žádném případě neponořujte kamna do vody ani jiných kapalin.

Nepoužívejte v těsné blízkosti van, sprchových koutů a bazénů.

- Není určeno pro venkovní použití.
- Nepoužívejte pokud máte vlhké nebo mokré ruce.
- Nikdy nepoužívejte zařízení na nebo v blízkosti horkých povrchů.
- Nepoužívejte zařízení pokud je poškozený elektrický přívod.
- Před čištěním zařízení se ujistěte, že je přístroj odpojen ze zásuvky a povrch je studený.
- Nepoužívejte k čištění hrubé, drsné materiály, či chemikálie.
- Nikdy nepoužívejte příslušenství, které není doporučeno nebo dodáno výrobcem. To proto, že by to mohlo ohrozit uživatele, či poškodit zařízení.
- Jediné vyměnitelné součástky uživatelem jsou žárovky. Zde nejsou jiné vyměnitelné díly. Veškeré jiné servisní práce by měli být postoupeny kvalifikovanému personálu.

Toto zařízení není zamýšleno k použití osob (včetně dětí) se sníženou:

Psychickou, smyslovou nebo duševní způsobilostí, nebo s nedostatkem zkušeností a vědomostí jestliže nejsou pod dohledem zkušené osoby nebo instruovány, co se týče používání zařízení osobou zodpovědnou za jejich bezpečí.

- Děti by měli být pod dohledem k zajištění jejich bezpečí, že si nehrají se zařízením.
- Nezvedejte zařízení na přední panel.

VAROVÁNÍ: Vzhledem k riziku neúmyslné přenastavení tepelného výkonu, nesmí být zařízení napájeno skrz jiný externí vypínač, tak jako časovač, nebo připojeno pravidelně zapnuto přes zapnuto/vypnuto samoobslužný program

První použití

- Vyjměte zařízení z krabice.
- Odstraňte všechny obaly produktu.
- Umístěte obaly do krabice a buď uskladněte nebo bezpečně odstraňte.

Obsah balení

- Kamna.
- Konzole na přidělení na zeď.
- Připevňovací šrouby a zástrčka
- Dálkové ovládání
- Manuál

Užitečné rady před instalací

- Prosím uschovejte všechna balení dokud nerozbalíte celý obsah a nespočítáte všechny části
- Balení obsahuje male součástky, které by měly být udrženy v dostatečné vzdálenosti dětí
- Doporučujeme obsah balení vysypat do nádoby, předejdete tak ztrátě

Instalace (Obr. 1~Obr. 4)

- Nezapojte kamna dokud nejsou řádně připevněna ke zdi a dokud jste si řádně nepřečetli návod k použití
- Při instalaci kamen nesmí být poškozeny kabely
- Prosím buďte opatrní při vrtání děr do zdi
- Kamna jsou navržena pro pevné uchycení na zdi, podpěra na zeď musí být umístěna horizontálně a kabel musí být veden v dolní části kamen
- Výška musí být minimálně 60 cm od podlahy ke spodní části kamen
- Pro optimální umístění si načrtněte značky na zeď v místě vrtání podle rozměru popěry
- Podpěru na zeď umístěte za pomoci přibalených hmoždinek a šroubů
- Opatrně zvedněte kamna tak, aby byla horní hrana kamen horizontálně s podpěrou na zdi
- Označte si na zdi, kam budete vrtat díry k připevnění spodní části kamen
- Vyvrtejte díry a umístěte hmoždinky
- Znovu umístěte kamna a napevno přidělejte ke zdi
- Vyjměte z obalu „topné kameny“ a umístěte podél světelné jednotky ve správném směru.
- Umístěte sklo přes přední stranu kamen a zachyťte za držáky – viz. Obr. 4. Nepokoušejte se umístit sklo sami, ale za něčí pomoci, aby nedošlo k poškození.

Výměna lampy (obr. 5 a 6)

Varování – vždy před výměnou vypněte ze zdroje elektrického proudu.

Varování – žárovky se zahřívají na velmi vysokou. Nechte žárovky před výměnou dostatečně vychladnout.

Poznámka – dva lidé jsou potřeba pro požadovanou výměnu, aby se snížilo riziko poškození přístroje.

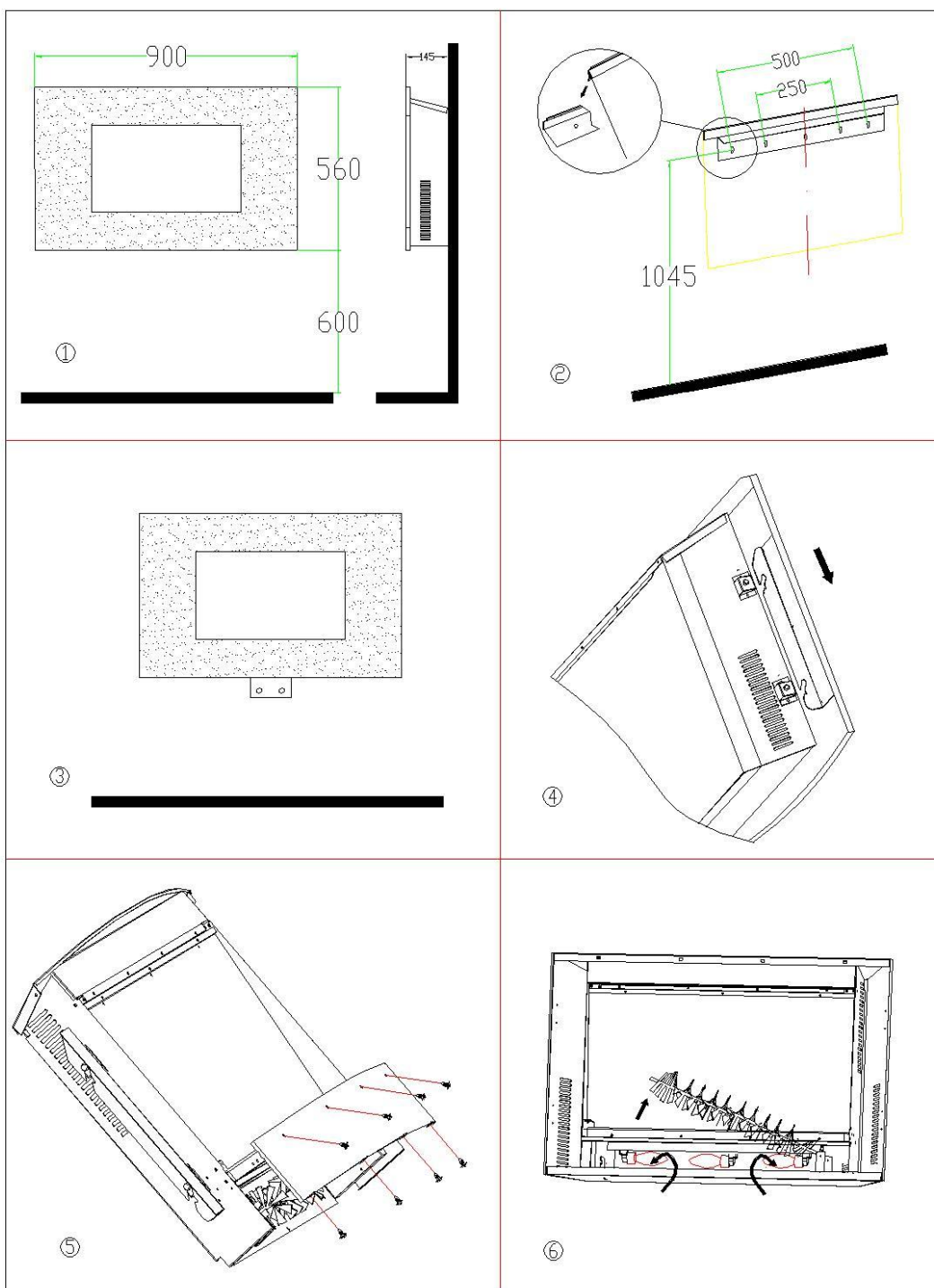
- Je doporučeno kamna sundat ze zdi a položit na zadní stranu pro výměnu lamp.
- Sundejte opatrně sklo a dejte na bezpečné místo, aby se nepoškodilo.

Ve spodní části kamen je lampa přišroubovaná 8 philips šrouby. Odstraňte těchto 8 šroubů a vyjměte lampu. (obr. 5) (pro EF430/EF431).

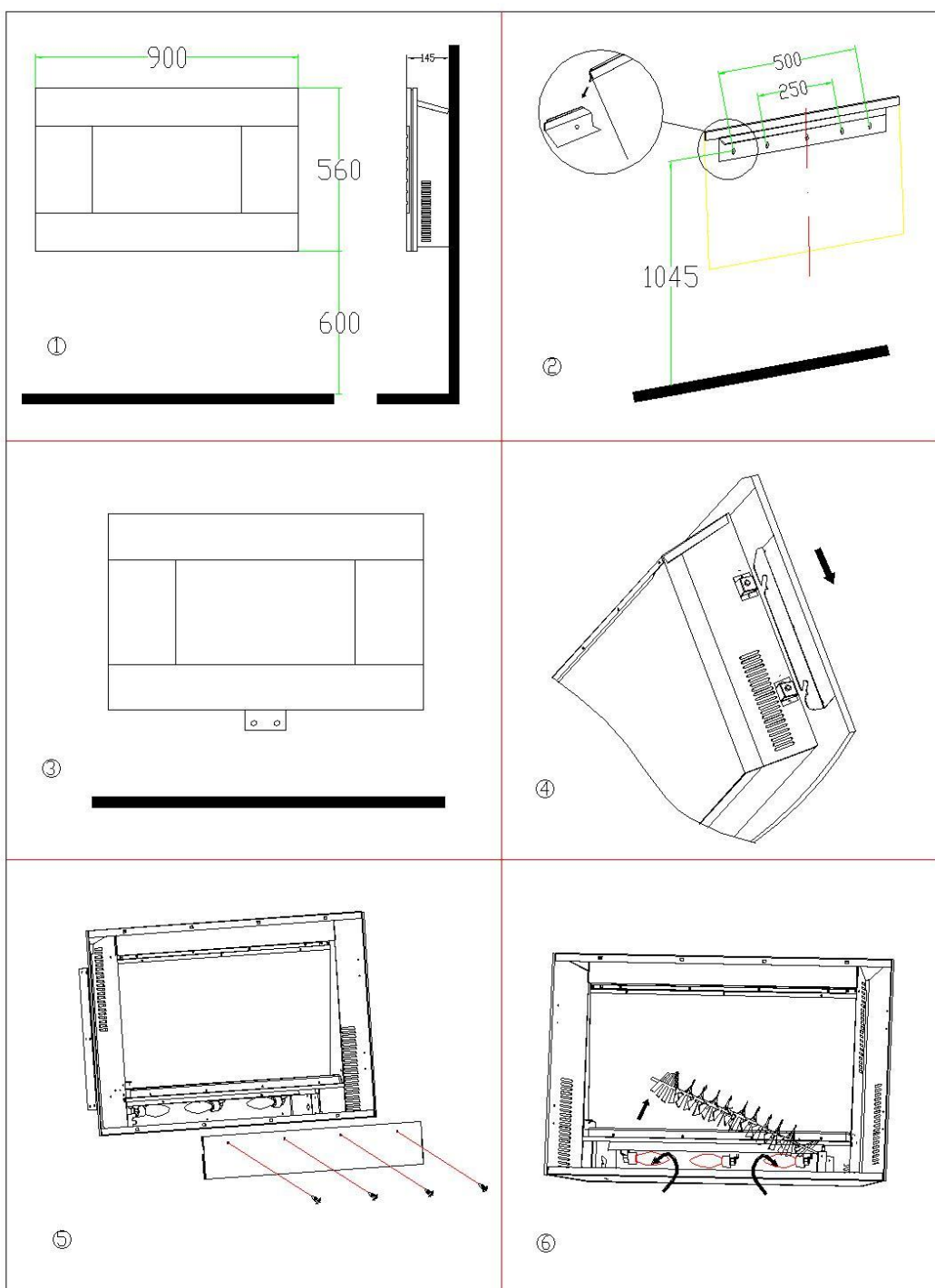
Ve spodní části kamen je lampa přišroubovaná 8 philips šrouby. Odstraňte těchto 8 šroubů a vyjměte lampu. (obr. 5) (pro /421/422/423/425).

Pro přístup ke spodní straně žárovek, šetrně posuňte flexibilní mřížku k jedné straně, zabezpečte, že izolační vložka je stále na místě. Obr. 6.

- Odstraňte poškozenou žárovku vyšroubováním
- Vyměňte žárovku za 40W E14 SES čistou svíčkovou žárovku, zašroubováním. Opatrně, ať nestrhnete závit.
- Zasuňte zpět opatrně mřížku a zatlačte zpět na místo.
- Zvedněte kamna umístěte zpět na správné místo. Zasuňte sklo zpět.



Obrázek 1~6 (Valencia)



Obrázek 1~6 (Valencia)

Instrukce pro použití

Kamna se mohou ovládat pomocí vypínače umístěného na horní pravé straně kamen nebo pomocí dálkového ovládání

Ruční zapnutí

Vypínače umístěné na horní pravé straně kamen, kamna musí být vypnuta, ale v zástrčce

Stiskněte jednou O/I spínač na kamnech, objeví se červené kontrolní světlo, znamená, že kamna jsou zapnuta

stiskněte O/I spínač po dobu 3 sekund- nastavíte tak tlumený režim

1 x stisknutí 1000 W – nastavení nízké výhřevnosti, 2 x stisknutí – vypnete toto nastavení

1 x stisknutí 2000 W – nastavení vysoké výhřevnosti, 2 x stisknutí – vypnete toto nastavení

.

Dálkové ovládání

- Funkce vypnuto musí být nastavena na pravé horní straně kamen
- Chvilí trvá než kamna na ovladač reagují, nemačkejte tlačítka vícekrát za sebou během několika sekund
- Stiskněte knoflík ON/OFF na dálkovém ovládání, toto zapne kamna a objeví se efekt ohně
 - 1 x stisknutí 1000 W – nastavení nízké výhřevnosti, 2 x stisknutí – vypnete toto nastavení
 - 1 x stisknutí 2000 W – nastavení vysoké výhřevnosti, 2 x stisknutí – vypnete toto nastavení
- Stiskněte dimmer – nastavení tlumeného režimu

Bezpečností vypnutí

- Kamna mají nastavení režim samovypnutí, pokud se zařízení přehřeje – např. v důsledku zablokování ventilace
- Kamna se automaticky znovu nenastaví
- Pro znovunastavení vypněte za zásuvky alespoň na 15 min, znovu dejte kabel do zásuvky a zapněte kamna

Případné problémy

Symptomy	Solution
Nic se neděje, nefunguje větrák	Zkontrolujte pojistky, připojení.
Žádné světelné efekty.	Zkontrolujte žárovky – výměnou..

Čištění

Varování · vždy před čištěním odpojte od zdroje elektrického proudu.

- pro běžné čištění použijte jemný hadřík či prachovku. Nikdy nepoužívejte agresivní látky. Přední skleněný panel je dovoleno čistit pouze jemným hadříkem bez použití přípravků na sklo!!!

Technické specifikace

- Zdroj: 220-240V~ 50Hz
- Výkon: 2000W
- Světelný zdroj: 40W E14 SES čirá svíčková žárovka



Podle evropské směrnice 2002/96/ES o likvidaci starých elektrických přístrojů a její převedení na národní právo, se likvidace tohoto výrobku neprovádí společně s domácím odpadem, nýbrž je nutné ho odevzdat do sběrný pro ekologickou recyklaci!